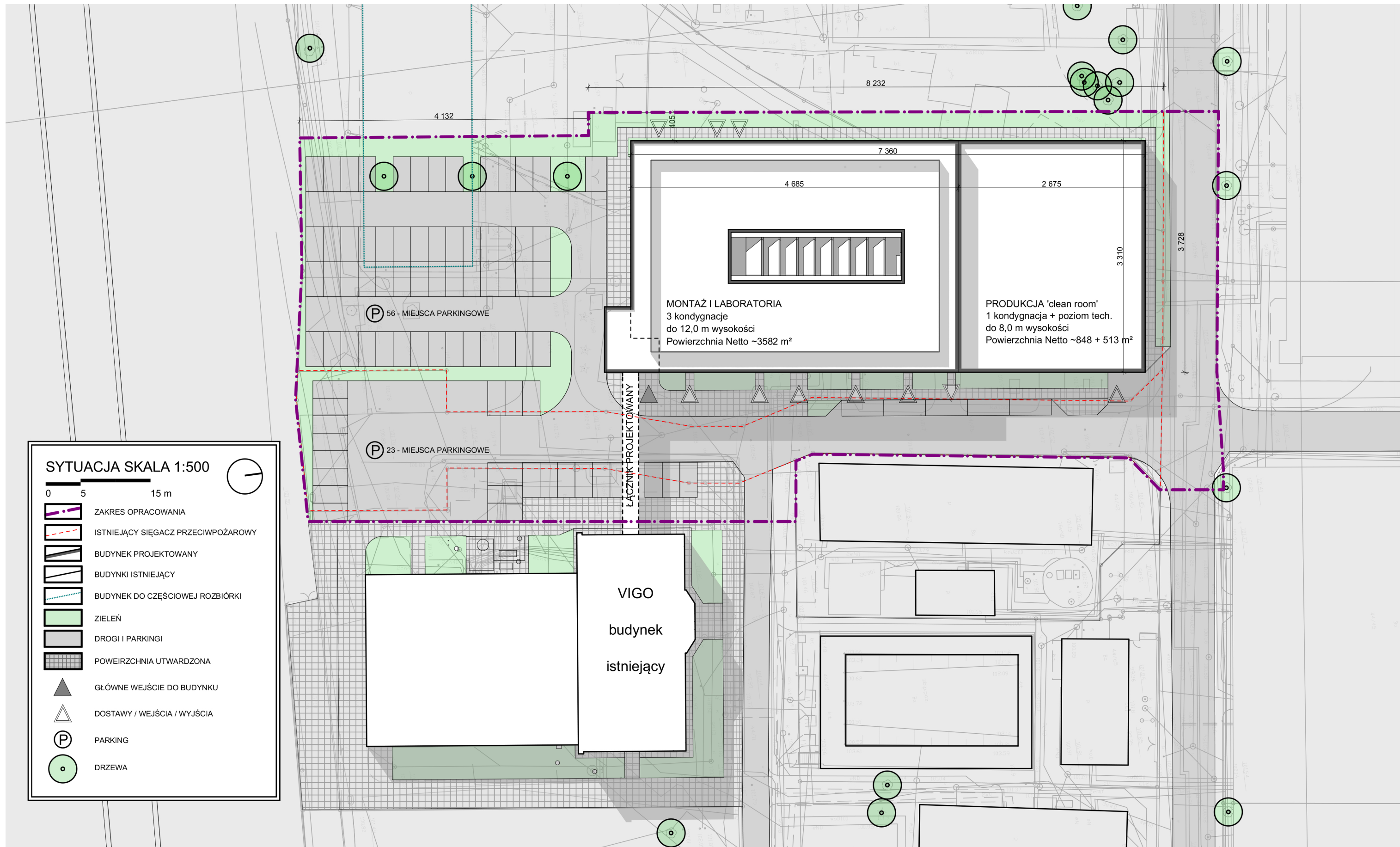


NOWY BUDYNEK PRODUKCYJNO- LABORATORYJNY DLA FIRMY VIGO SYSTEM S.A. KONCEPCJA ARCHITEKTONICZNA







KONCEPCJA FUNKCJONALNO – PRZESTRZENNA

Budynek będzie się składał z dwóch zasadniczych części:

1. Produkcyjnej o wysokim standardzie czystości i kontrolowanych warunkach środowiskowych ,Clearroom’.
2. Produkcyjno- laboratoryjnej, montażową, z pomieszczeniami biurowo- laboratoryjnymi.

ad. 2 Część produkcyjna o wysokim standardzie czystości ,Clearroom’:

Budynek jednokondygnacyjny z poziomem technicznym – antresolą przeznaczoną na instalacje, urządzenia wspomagające produkcję i obsługę techniczną.

Na poziomie podstawowym znajdować się będą pomieszczenia produkcyjne w standardzie Cleanroom, magazyny i pomieszczenia pomocnicze.

Komunikacja wewnętrzna przystosowana do ruchu wózka widłowego.

Zakładana powierzchnia pomieszczeń Cleanroom ok. 200 m².

Zakładana klasa Cleanroom 10000 w obszarze napylarek i 100 w fotolitografii.

Napylarki do przestrzeni technicznej będą wydzielać ciepło w ilości około 10 kW każda.

Pomieszczenia wydzielone ściankami murowanymi i w technologii lekkiej stelaż z profili stalowych (jak pod płyty gips-karton) pokryte płytami drewnopochodnymi z okleiną HPL lub panelami z blachy aluminiowej lakierowanej proszkowo.

W pomieszczeniach mokrych ściany wykończone płytkami gresowymi do wysokości 2,7 m.

Ściany Cleanroom i pom. biurowych z profili aluminiowych, przeszklone.

Posadzki z betonu utwardzanego powierzchniowo przez zacieranie, w pomieszczeniach mokrych płytki gresowe, szatnie wykładzina PCV, w pom. biurowych i produkcyjnych wykładzina PCV antystatyczna.

Sufity wykończone panelami z blachy aluminiowej lakierowanej proszkowo.

Antresola techniczna: ruszt w konstrukcji stalowej mocowanej do słupów i konstrukcji dachu, pomosty dostępne z krat pomostowych, konstrukcja wykorzystana do mocowania sufitów podwieszonych.

Część instalacji rozprowadzona podpodłogowo w kanałach lub podłodze podniesionej.

Ślusarka zewnętrzna okienna i drzwiowa z profili aluminiowych.

Konstrukcja stalowa, pokrycie ścian i dachu z płyt warstwowych grubości min. 20cm.

Fundament żelbetowy, obwodowo łąwa, pod słupami stopy fundamentowe.

Bez podpiwniczenia.

ad. 2 Część produkcyjno-laboratoryjna z pomieszczeniami biurowo-laboratoryjnymi.

Budynek trzykondygnacyjny. Przewidywane trzy pionowe komunikacyjne, jeden z windą towarową – osobową, przystosowaną dla osób niepełnosprawnych.

Parter: hol recepcyjny, otwarta przestrzeń produkcyjna przeznaczona do montażu i kontroli produktów z możliwością wglądu z sąsiadujących pomieszczeń, pomieszczenia laboratoryjne (pomiary i kontrola produktów), pomieszczenia techniczne i pomocnicze, pomieszczenia socjalne, szatnie, sanitariaty.

Kondygnacja +1: pusta przestrzeń nad powierzchnią produkcyjną umożliwiającą wgląd na halę montażową, pomieszczenia biurowo - laboratoryjne, montażu i kontroli produktów, laboratoria, przestrzenie i pomieszczenia służące pracy wspólnej, sale zebrań, jadalnia, szatnie, sanitariaty.

Kondygnacja +2: pomieszczenia biurowo - laboratoryjne, sale zebrań, szatnie, sanitariaty.

Pomieszczenia techniczne, magazyny, szatnie i socjalne mokre wydzielone ściankami murowanymi

Pomieszczenia produkcyjne i biurowo-laboratoryjne kond. +1 ściany w technologii lekkiej stelaż z profili stalowych (jak pod płyty gips-karton) pokryte płytami drewnopochodnymi z okleiną HPL lub panelami z blachy aluminiowej lakierowanej proszkowo.

Pomieszczenia spotkań i narad, sale konferencyjne, pom. biurowo-laboratoryjne kond. +2 ściany w technologii lekkiej stelaż z profili stalowych pokrycie z płyt gipsowo-kartonowych.

W pomieszczeniach mokrych ściany wykończone płytkami gresowymi do wysokości 2,7 m.

Ściany zewnętrzne pom. kontroli produkcji, pom. zebrań z profili szklanych PROFILIT z oknami i obróbkami aluminiowymi.

Posadzki z betonu utwardzanego powierzchniowo przez zacieranie, w pomieszczeniach mokrych płytki gresowe, szatnie wykładzina PCV, w pom. biurowych i produkcyjnych wykładzina PCV antystatyczna.

Sufity pom. socjalnych, pom. biurowo-laboratoryjne kond. +2, zebrań kond. +2 wykończone płytami G-K na stelażu.

Sufity pom. biurowo-laboratoryjnych kond. +1, produkcyjnych i kontroli, zebrań, wykończone płytami drewnopochodnymi z okleiną HPL lub panelami z blachy aluminiowej lakierowanej proszkowo.

Sufity holi wejściowych i recepcyjnych projektowane indywidualnie z paneli z blachy aluminiowej lakierowanej proszkowo.

Instalacje rozprowadzane w sufitach podwieszonych i w warstwach podłogowych.

Konstrukcja żelbetowa z murowanymi ścianami wypełniającymi, ślusarka otworowa w systemie ściany kurtynowej. Okładziny zewnętrzne z paneli aluminiowych lakierowanych proszkowo.

Izolacja termiczna z wełny mineralnej, ściany min. 15 cm, stropodach min. 20 cm.

Fundament żelbetowy, obwodowo łąwa, pod słupami stopy fundamentowe.

Bez podpiwniczenia

LEGENDA DO OZNACZEŃ PRZYJĘTYCH NA RZUTACH:

N-Napylarka

T-Trawienie suche

K-Komora laminarna

P-Piła

S-Sortowanie elementów

St-Stepper

W-wirówki

Ma-Mask alligner

C-chemia mokra

Mm-Magazyn masek

Mc-Magazyn chemiczny

Mn- Magazyn narzędzi

Mb-Magazyn materiałów

Mk-Magazyn komponentów

Z-Zlew chemiczny, płukanie

Sz-szatnia, śluza

G-Magazyn gazów

D-Destylatornia

Po-Pomiary

S- Maszynka do soczewek

M-Mikroskop do soczewek

G-Grzałka

N-Przeźroczliwość odstawcza

P-Polerka do soczewek

O-Stanowisko ogólne do montażu

B-Wirebonder

F-Flip-chip

T-Maszyna do pick’n place i

montażu termistorów

K - Klejenie

W - Wygrzewanie

C - czyszczenie

H – Hermetyzacja

Z – zamykanie

L – pakowanie i dokumentowanie

p - PRZEDSIONKI

S - SANITARIATY

0102 - NUMERY POMIESZCZEŃ

PRODUKCJA

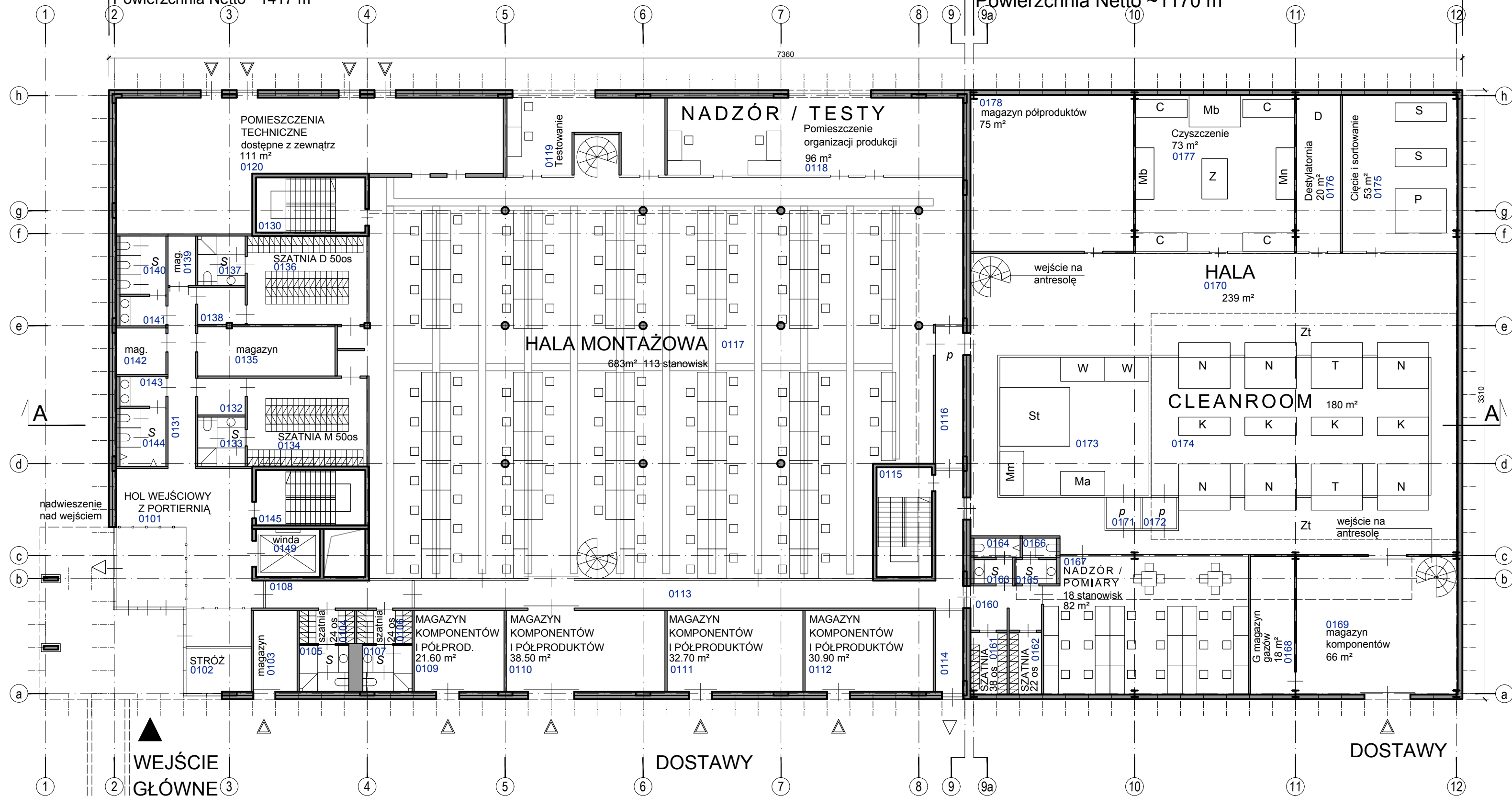
3 kondygnacje do 12m

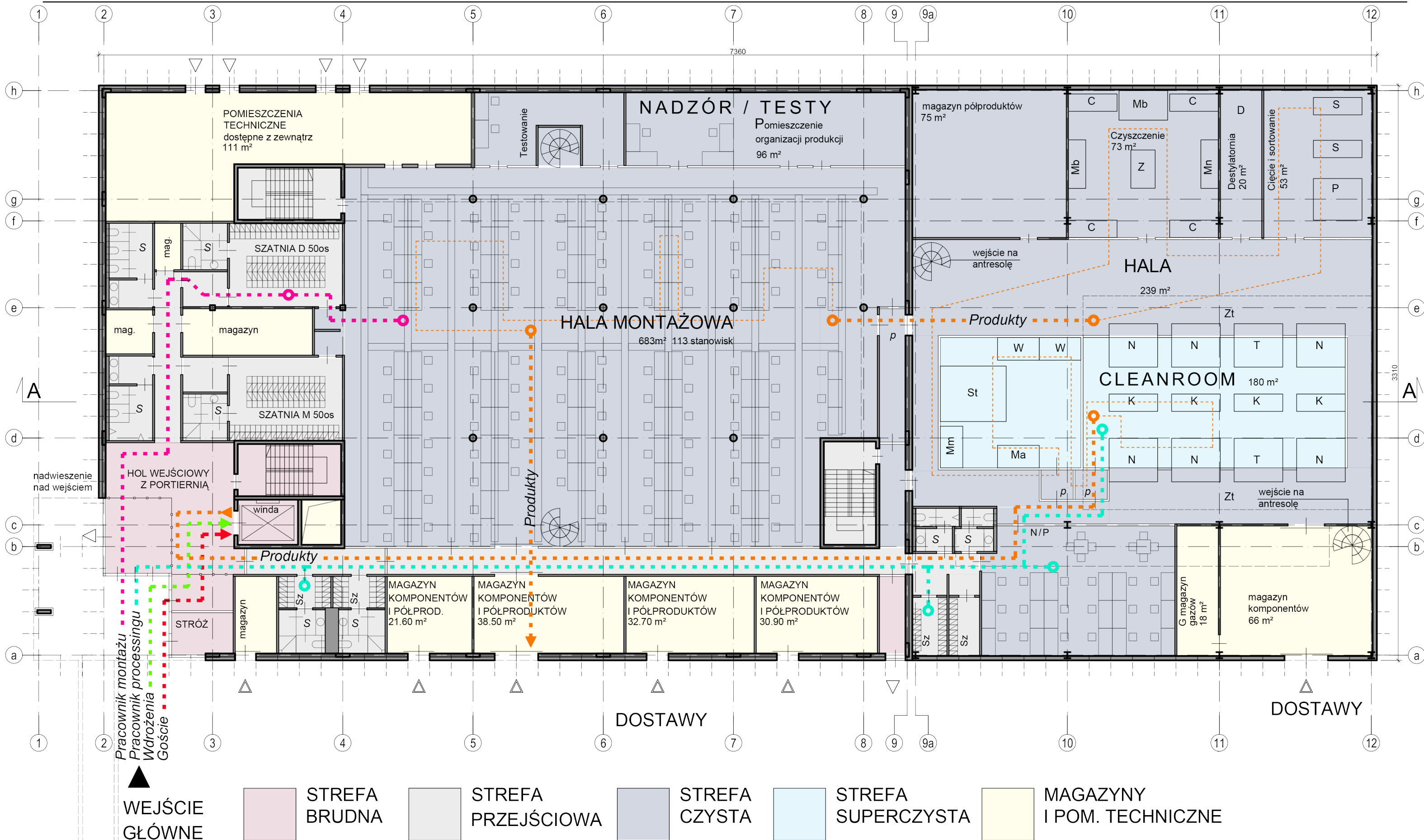
Powierzchnia Netto ~1417 m²

CLEANROOM

1 kondygnacja + poziom tech.

Powierzchnia Netto ~1170 m²





PRODUKCJA

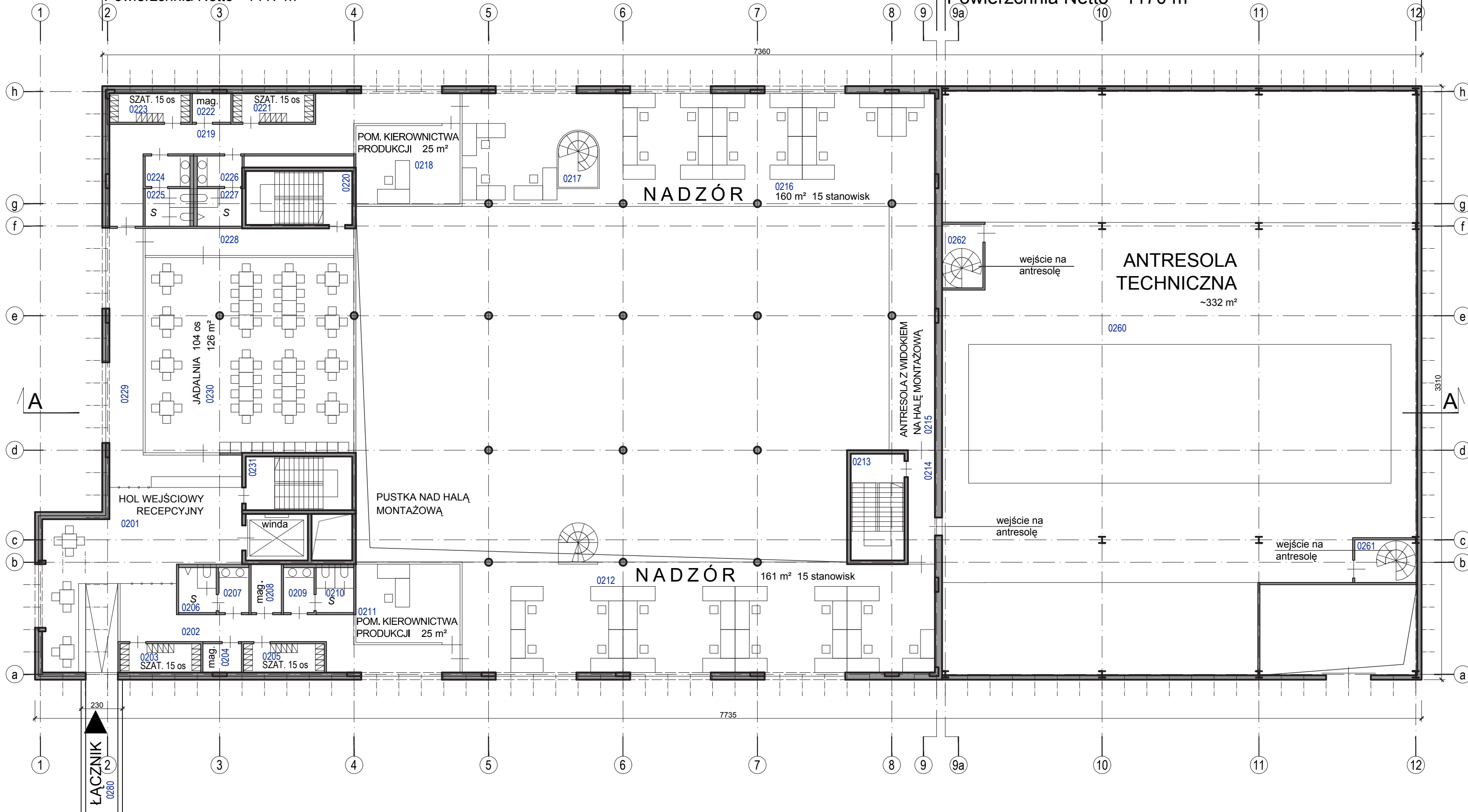
3 kondygnacje do 12m

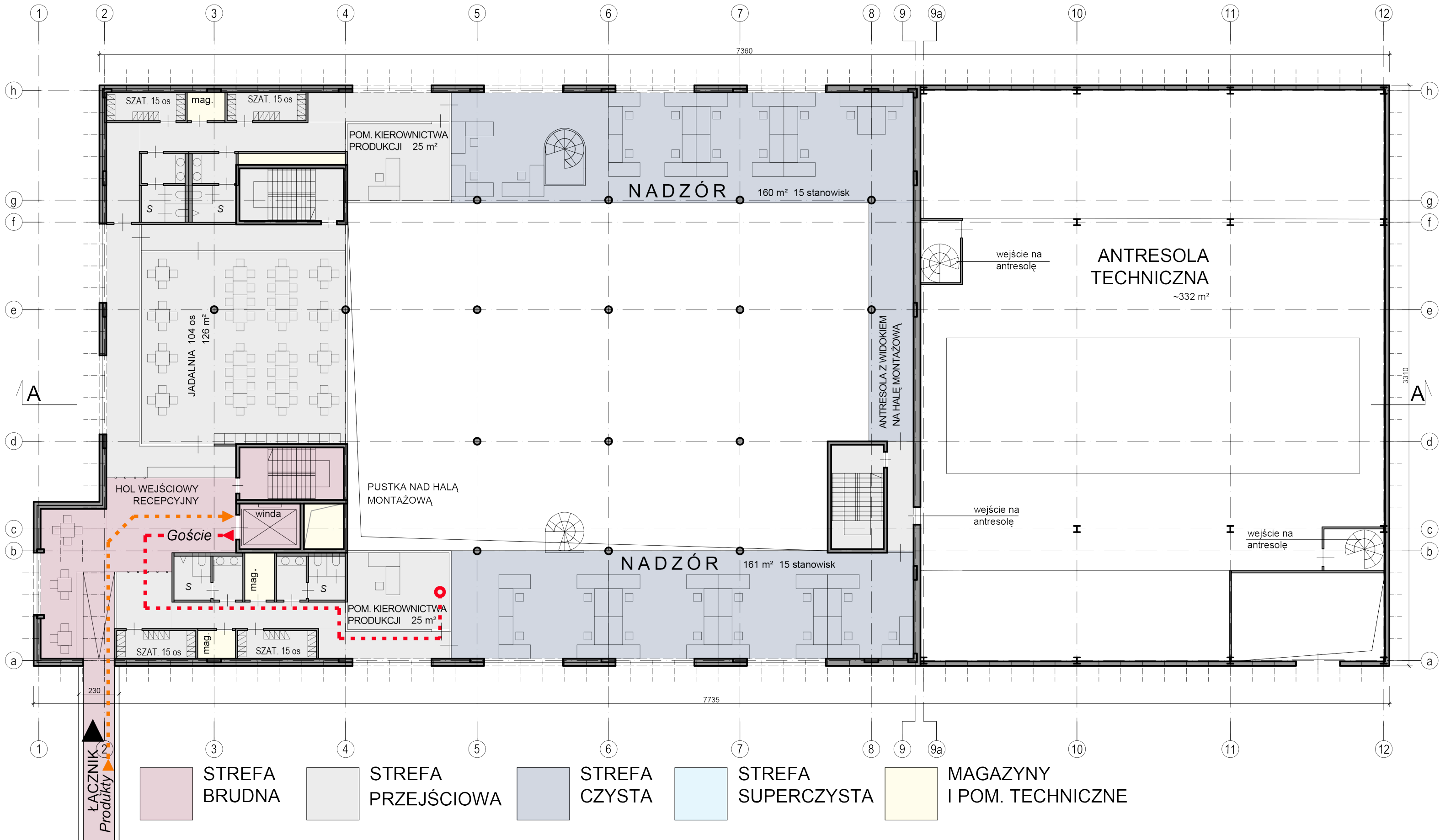
Powierzchnia Netto ~1417 m²

CLEANROOM

1 kondygnacja + poziom tech.

Powierzchnia Netto ~1170 m²

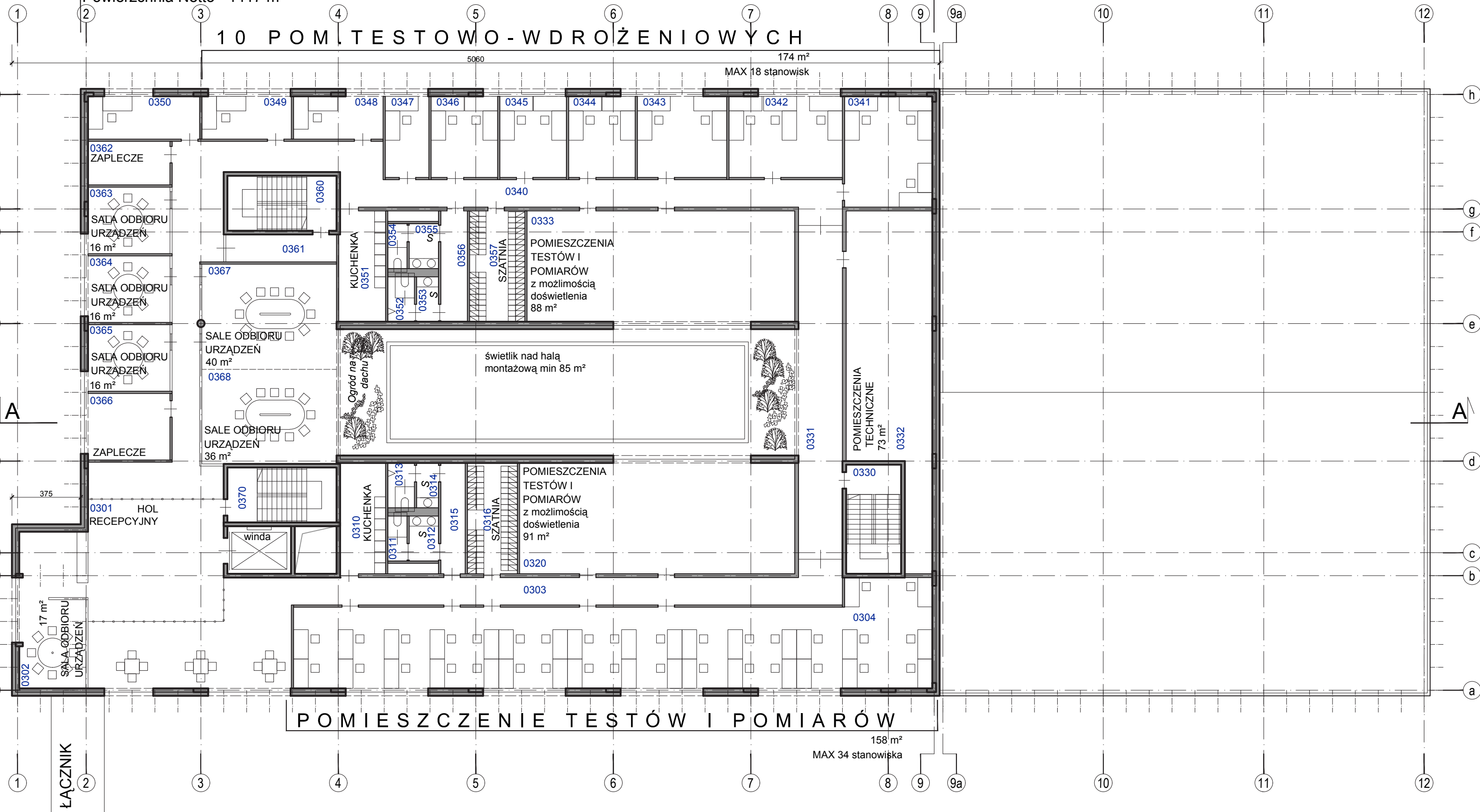


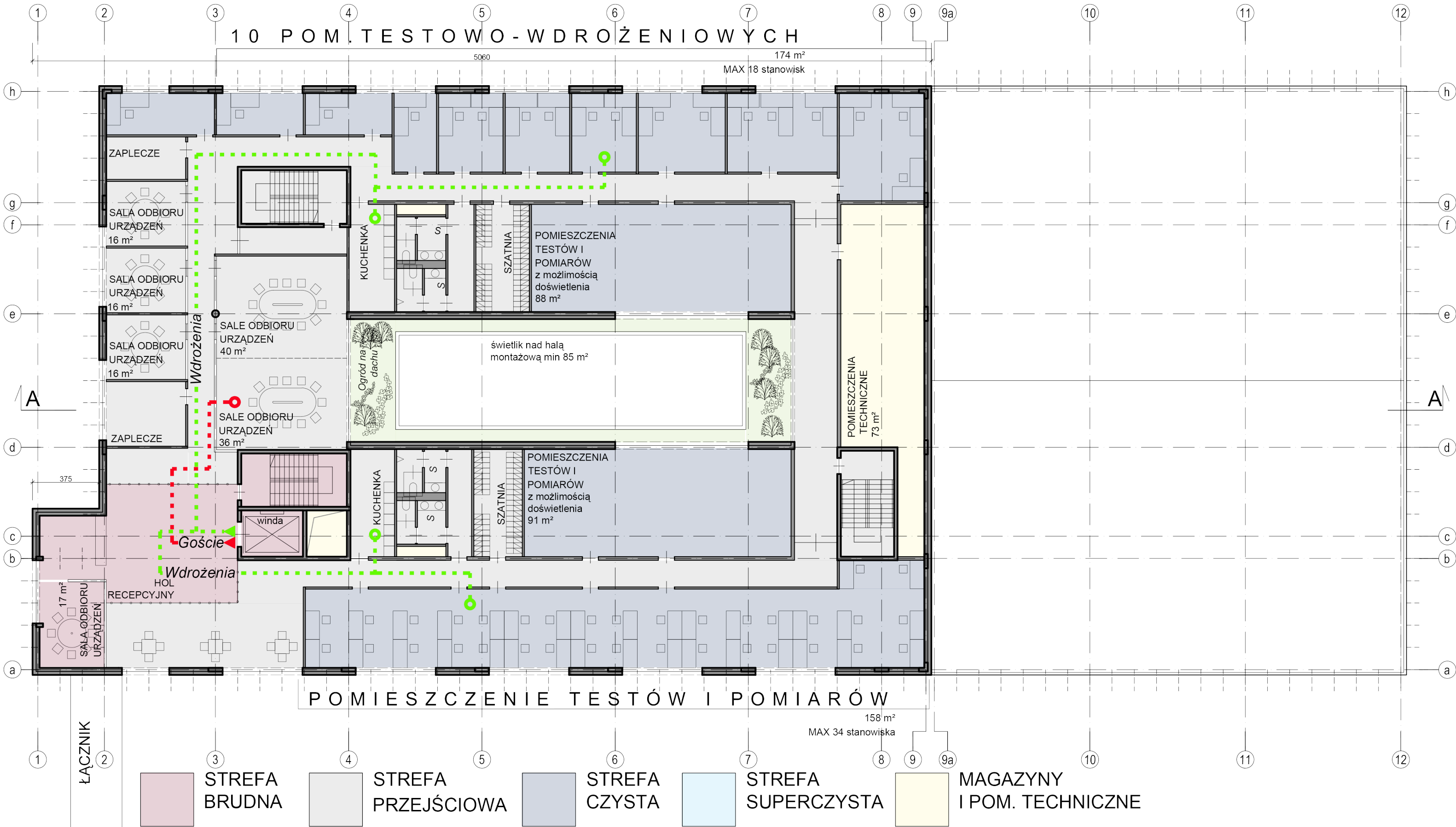


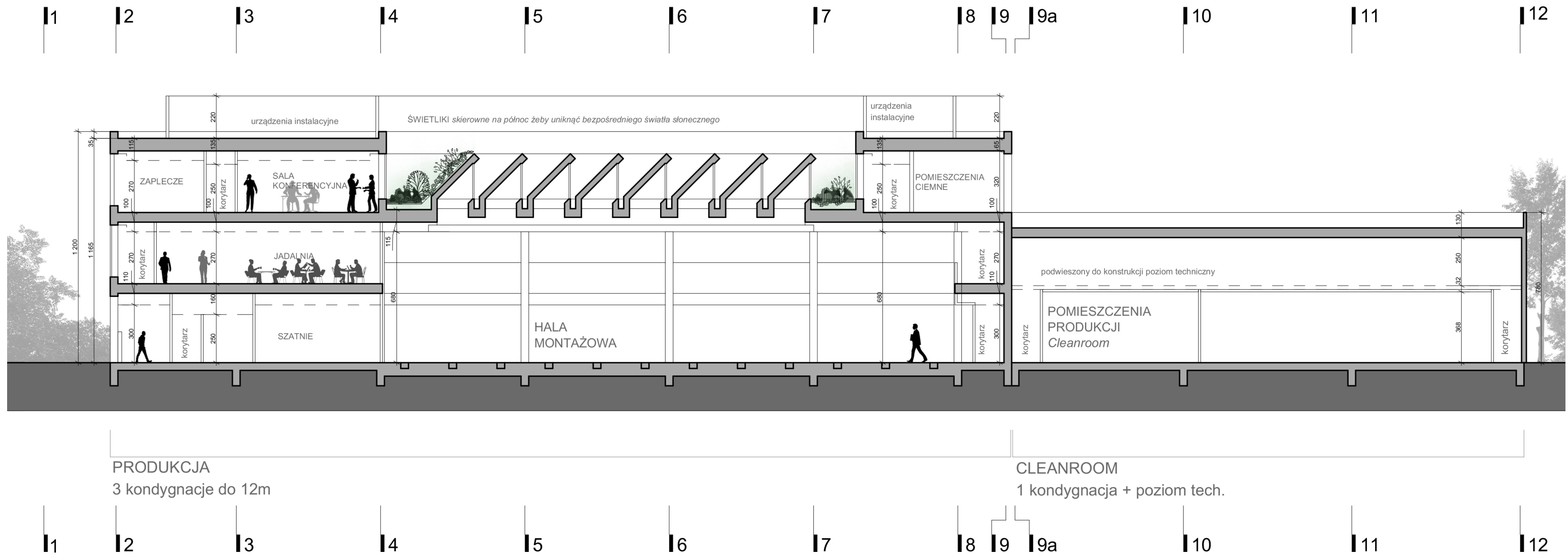
PRODUKCJA

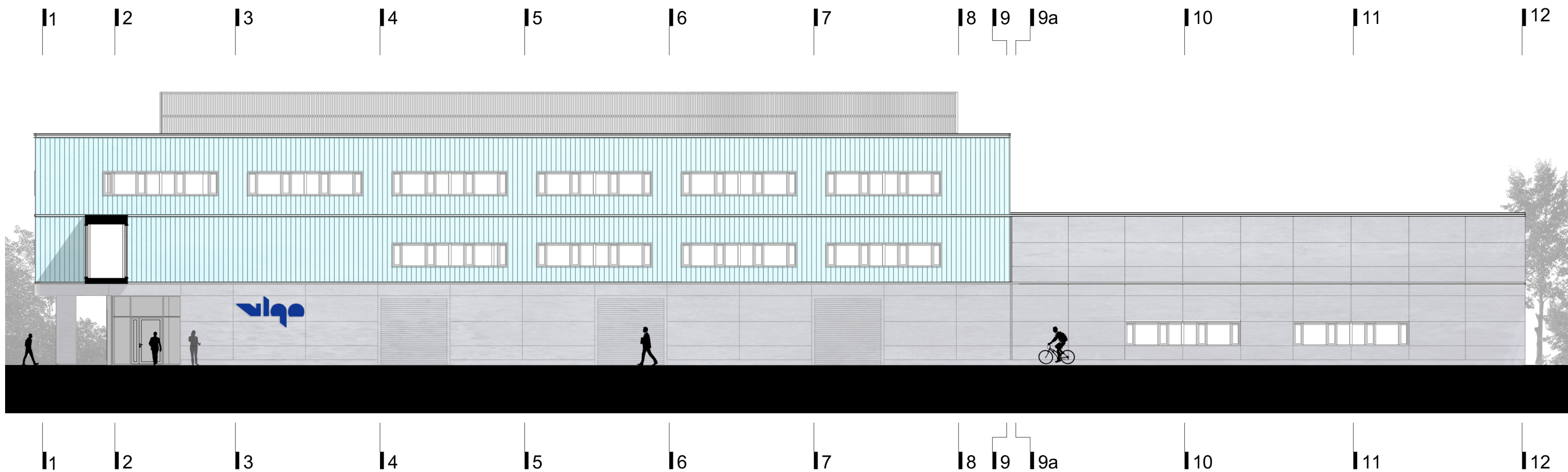
3 kondygnacje do 12m

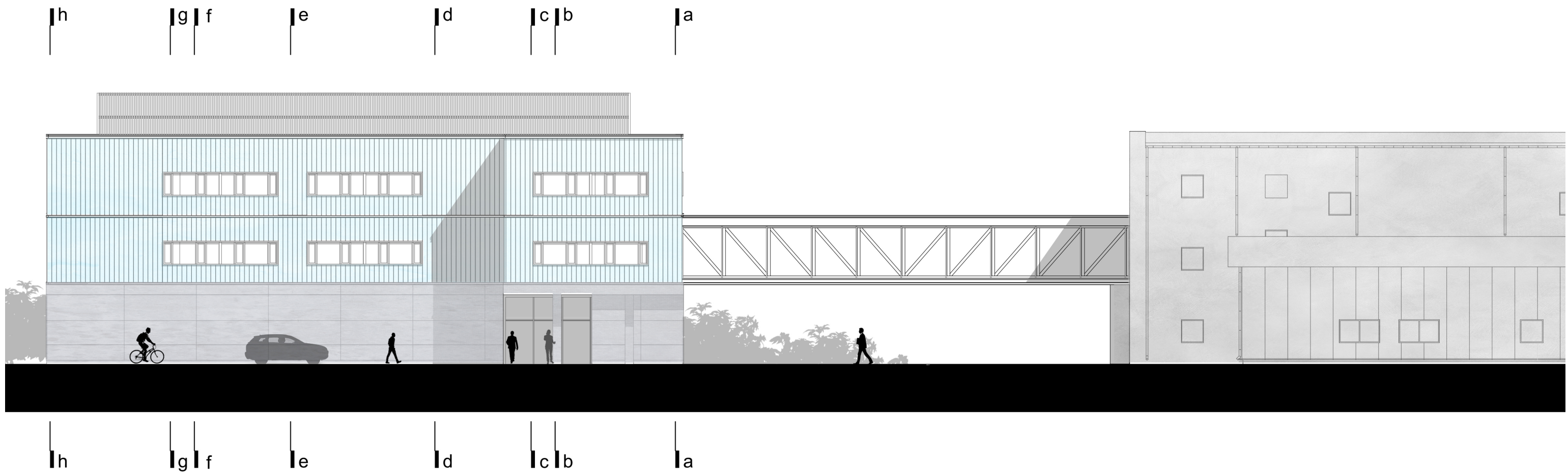
Powierzchnia Netto ~1417 m²

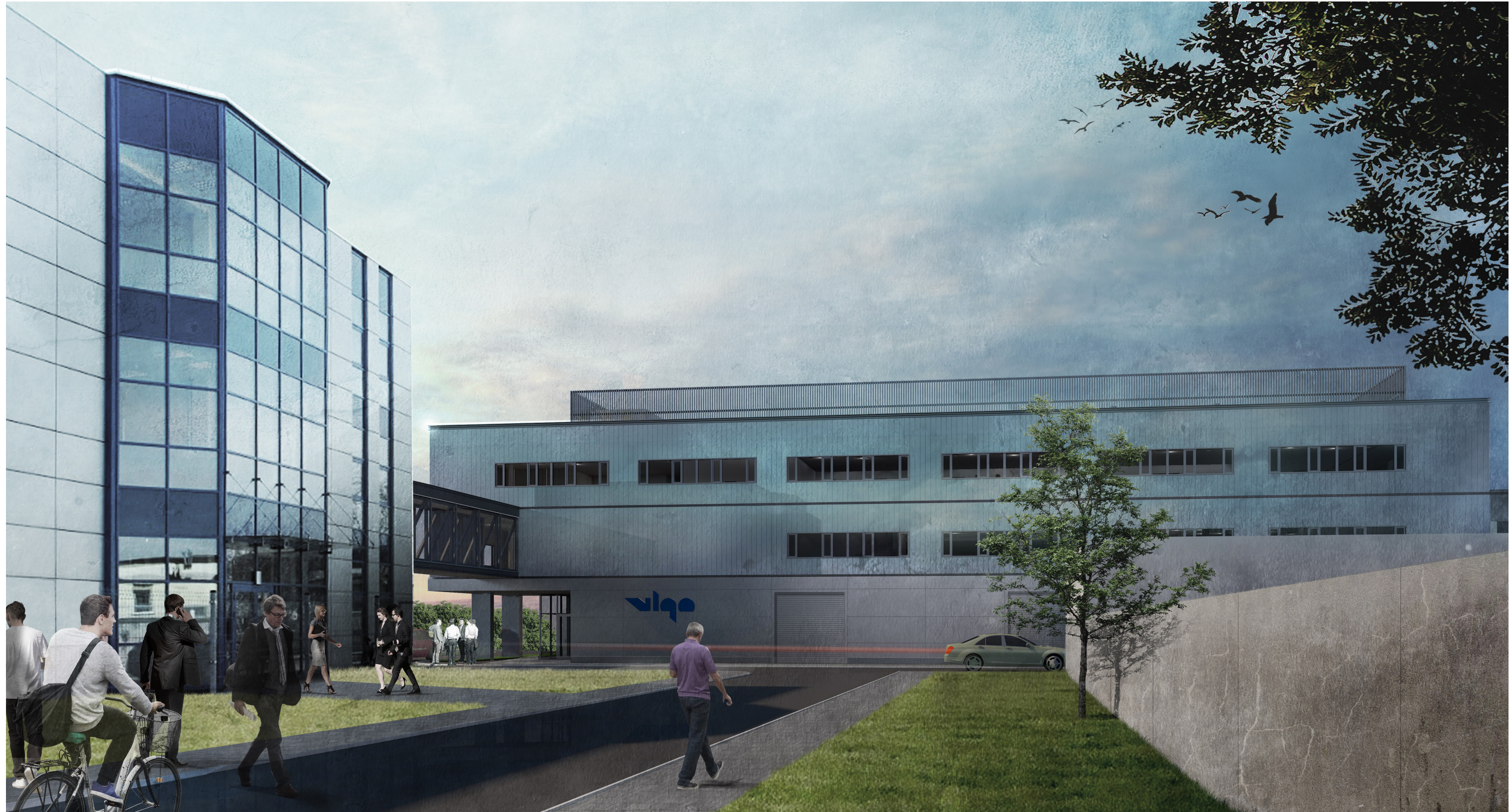
















ZESTAWIENIE POWIERZCHNI I WSKAŹNIKI

- powierzchnia terenu inwestycji	ok 7032,7 m ²	
- powierzchnia działek inwestycyjnych	6187,9 m ²	(100,0 %)
- powierzchnia zabudowana	2471,2 m ²	(40 %)
- powierzchnie utwardzone (drogi, place, chodniki)	2809,9 m ²	(34 %)
- powierzchnie utwardzone dla całego terenu inwestycji	3654,7 m ²	
- powierzchnia terenów biologicznie czynnych	906,8 m ²	(26 %)
- ilość miejsc parkingowych	82 mp	
- wysokość max	12,0 m	
- powierzchnia całkowita	6529 m ²	
- powierzchnia netto	4818 m ²	
- kubatura	25 913 m ³	

